

BEKO

Trucks GmbH

- / BEKO EL
- / BEKO M
- / BEKO H
- / BEKO H4
- / BEKO ZAH



Der Maßstab im Hubbühnen-,
Stapler- und
Maschinentransport



Geschäftsführer / Verkauf
Bernd Kodweiß

Geschäftsführer / Produktion
Philipp Döinghaus

HISTORIE

- 2021** 30 Jahre BEKO Betriebsjubiläum.
 - 2020** Baubeginn der Hallenerweiterung Bertha-Benz Straße.
 - 2018** Philipp Döinghaus zum weiteren Geschäftsführer bestellt.
 - 2016** Produktneuvorstellung des Zentralachsanhängers ZAH.
 - 2015** Erfolgreicher Start von BEKO-TRUCKS in dem Marktsegment der Spezialaufbauten für Baumaschinentransporte.
 - 2014** Betriebsflächenerweiterung LKW-Stellplatz Bertha Benz Straße.
 - 2013** Um den Unternehmenserfolg für die Zukunft zu festigen, gründeten Bernd Kodweiß und Philipp Döinghaus im Juni gemeinsam die BEKO-TRUCKS GmbH.
 - 2012** Bezug des neuen Firmengebäudes in der Bertha-Benz-Straße 8 im Gewerbegebiet „Perfekter Standort“ in 71665 Vaihingen / Enz.
 - 2011** Markteinführung der patentierten BEKO-Zurr-Quick Ladungssicherung.
- Seit **1994** werden bei BEKO-TRUCKS spezielle Fahrzeuge gebaut, anfangs für Gabelstaplertransporte, dann folgten schnell Fahrzeuge für den Hubbühnen-transport und schließlich Aufbauten für den Baumaschinen- und Maschinentransport.

DER MAßSTAB IM HUBBÜHNEN-, STAPLER- UND MASCHINENTRANSPORT

ALLES AUS EINER HAND,

„von der Entwicklung bis zur Auslieferung an den Kunden“, das ist die Devise des Firmengründers Bernd Kodweiß, der zusammen mit seinem Mitgesellschafter Philipp Döinghaus das Unternehmen führt. Die Anforderungen an ein Transportfahrzeug für den Geräte- und Maschinentransport sind kundenspezifisch. Da ist es von Vorteil, wenn man langjährige Erfahrung einbringt und dem Kunden genau das Fahrzeug anbieten kann, das ihm die höchste Wirtschaftlichkeit bietet.

Trotz des hohen Technologiestandards wird bei BEKO-TRUCKS ständig an weiteren innovativen Lösungen und damit an der Weiterentwicklung der Produkte gearbeitet. Beispielhaft steht dafür das von BEKO-TRUCKS entwickelte Ladungssicherungssystem „Zurr-Quick“, das über die gesamte Ladeflächenlänge Zurrpunkte für die Sicherung der Ladung bietet. Das Besondere an dem System ist das Lochbild, in das die Anschlagpunkte in engem Rasterabstand eingehängt werden können. Verzerrungen sind mit „Zurr-Quick“ in alle Richtungen möglich. Damit alle Ladungssicherungsmittel immer griffbereit sind, ist die Vorderwand mit einem Lagerungssystem ausgestattet, in das bei Nichtgebrauch die hochwertige Ausrüstung übersichtlich, unverlierbar und diebstahlgesichert eingehängt werden kann.

Ein weiteres Beispiel aus dem Anforderungskatalog der Baumaschinenbranche ist der Bodenbelag aus gummibeleagten Aluminiumblechelementen. Durch ein spezielles Vulkanisierverfahren wird der Gummibelag dauerhaft haltbar mit dem Trägerblech verbunden. Diese Bodenausführung bietet vor allem Baumaschinen mit Kettenfahrwerken besten Widerstand und schützt die Ladefläche des Trucks. Werden ausschließlich Radfahrzeuge transportiert setzt BEKO-TRUCKS den bewährten Streckgitter-Belag ein.

Innovationen entstehen bei BEKO-TRUCKS auch durch das konsequente Nutzen von Synergieeffekten. So werden Fahrzeugausführungen oder Bauteile, die aus dem Branchen-

umfeld der Baumaschinentransporte stammen, auch in angepasster Technologie auf die Fahrzeugausführungen für den Hubbühnen-, Stapler- und Maschinentransport übertragen. Diese produktübergreifende Mehrfachanwendung von Technologien führt zu den multifunktionalen Fahrzeugausführungen, für die BEKO-TRUCKS am Markt bekannt und gefragt ist.

Rund 15 Jahre verbleibt ein BEKO-Truck im Fuhrpark seines Nutzers. Damit der Spezialaufbau auch in seinem zweiten Leben noch eine gute Figur macht, werden die Stahlkonstruktionen vor ihrer Montage nach DIN EN 1461 komplett feuerverzinkt und so für ein langes Arbeitsleben mit einem anschließend hohen Wiederverkaufswert bestens geschützt.



QUALITÄT – WENN ZUVERLÄSSIGKEIT ENTSCHIEDET

Der Transport von Hubbühnen, Baumaschinen und Gabelstaplern stellt an die Fahrzeugaufbauten eine hohe Widerstandsfähigkeit, insbesondere eine sehr hohe Punktbelastung, dar. Diesem Anspruch werden BEKO-Aufbauten gerecht durch die Verwendung höchster Materialgüte, spezieller Komponenten und Bauteile sowie einem speziellen Fertigungsverfahren, bei dem der patentierte Sandwichboden vorgespannt verschweißt ist. Dadurch wird bei niedrigstem Eigengewicht die maximale Nutzlast erreicht. Durch modulare Bauweise werden bei BEKO-TRUCKS diese Anforderungen auch wirtschaftlich erreicht. Nicht zuletzt darum haben Gebrauchtfahrzeuge mit BEKO-Aufbau einen sehr hohen Wiederverkaufswert.

BEKO-Aufbauten werden nach der Fertigung als ein Teil komplett im Tauchbad nach DIN EN 1461 feuerverzinkt. Danach erfolgt kein Bohren oder sonstige mechanische Bearbeitung mehr. Auch alle Anbauteile erfüllen höchste Qualitätsstandards, so sind z. B. die Kolbenstangen aller Hydraulikzylinder speziell beschichtet. Die Hydraulikverbindungen werden möglichst als Rohrleitung ausgeführt. BEKO-Aufbauten und Zubehör erfüllen die EU Zulassungs- und UVV-Richtlinien sowie die strengen Zulassungsrichtlinien der Schweiz.



Ihr Ansprechpartner

Herr Tobias Erlewein

+49 07042 98025

info@BEKO-Trucks.com

UNSERE MANNSCHAFT

Wir – die BEKO-TRUCKS – stehen für über 30 Jahre Erfahrung und setzen „den“ Maßstab im Hubbühnen-, Gabelstapler- und Baumaschinentransport.

Um hervorragende Qualität bis ins Detail zu produzieren, arbeiten in unserer BEKO-TRUCKS-Werkstatt hoch motivierte, sehr gut ausgebildete Facharbeiter, die mit modernster Produktionstechnik ausgestattet sind. Neben der technischen Perfektion sind vor allem eine handwerkliche Qualifikation und Fingerspitzengefühl erforderlich, um die soliden BEKO-TRUCKS zu fertigen.

Sicherheit, Gesundheit und ein motivierendes Arbeitsumfeld haben bei uns höchste Priorität.



DIE GRUNDAUSSTATTUNG ALLER BEKO TRUCKS – ÜBERZEUGENDE ARGUMENTE

- / Stabiler Grundrahmen speziell für Punktbelastung
- / Verstärkung im Außenrahmen mit Abstützung
- / Rutschsicherer Streckmetallbelag durchgehend verschweißt
- / Heckteil 2 x um ca. 3 Grad abgeschrägt für Geräte mit wenig Bodenfreiheit
- / Seitenplanke durchgehend mit Lastösenrinne und Rand 1 cm hoch überfahrbar
- / Wartungsfreie VA-Rampenwelle mit Polyamidlager geräuschfrei
- / Heckabstützung manuell 5-fach höhenverstellbar
- / Einhand-Sicherheitsverschluss und Diagonalsäulen leicht abnehmbar
- / Komplett überfahrbar auch mit überbreiten Maschinen
- / Rampenhub hydraulisch, wartungsfrei, 2 Hubzylinder am Heck
- / Hydraulik-/ Elektro-Aggregat mit Bedieneinheit und Ventilen im Staukasten INOX unter Fahrzeug montiert
- / Seitenmarkierung nach ECE R 104
- / Aufnahmen bzw. Trägerplatten für Planengestell, Stirnwand und Seilwinde
- / Aufbau und Rampe komplett feuerverzinkt



/ BEKO EL

SPEZIELL FÜR DEN TRANSPORT VON GABELSTAPLERN, ARBEITSBÜHNEN ETC.

MONTAGE AUF 2-ACHS – LKW-FAHRGESTELL

ZULÄSSIGES GESAMTGEWICHT bis 12 T

- / Bereifung: 205/75 17,5 – 265/70 17,5
- / Nutzlast: max. 7,5 t
- / Achslast der Ladung: max. 4,5 t
- / Gewicht in der Grundausstattung: ca. 1.395 kg (L=5,50 m)
- / Aufbauhöhe: max. 7,20 m
- / Aufbaubreite: 2,35 m oder 2,40 m
- / Ladehöhe: ca. 0,87 m bis 0,95 m
- / Auffahrrampen ca. 2,55 m lang und 0,75 m breit komplett zusammenschiebbar
- / Wahlweise Auffahrrampen ca. 2,55 m lang und 2,20 m breit, einteilig





/ BEKO M

SPEZIELL FÜR DEN TRANSPORT VON BAUMASCHINEN,
ARBEITSBÜHNEN, STAPLERN, REGALGERÄTEN ETC.

MONTAGE AUF 2-ACHS – LKW-FAHRGESTELL

ZULÄSSIGES GESAMTGEWICHT 12 BIS 20 T

- / Bereifung: 265/70 19,5 – 315/70 22,5
- / Nutzlast: max. 11 t
- / Achslast der Ladung: max. 6 t
- / Gewicht in der Grundausstattung: ca. 1.680 kg (L=5,50 m)
- / Aufbaulänge: max. möglich 5,80 m bis 8,00 m
- / Aufbaubreite: 2,54 m
- / Ladehöhe: ca. 0,85 m bis 1,03 m
- / Auffahrampen ca. 2,80 m lang und 0,85 m breit komplett zusammenschiebbar
- / Wahlweise Auffahrampen 2,80 m lang und 2,40 m breit, einteilig





/ BEKO H

SPEZIELL FÜR DEN TRANSPORT VON GABELSTAPLERN, ARBEITSBÜHNEN ETC.

MONTAGE AUF 3-ACHS – LKW-FAHRGESTELL

ZULÄSSIGES GESAMTGEWICHT 25 / 26 T

- / Bereifung: 295/60 22,5 – 315/70 22,5
- / Nutzlast: max. 16 t
- / Achslast der Ladung: max. 10 t
- / Gewicht in der Grundausstattung: 1.960 kg (L=6.85 m)
- / Aufbaulänge: max. möglich 6,80 m bis 9,80 m
- / Aufbaubreite: 2,54 m
- / Ladehöhe: ca. 0,87 m bis 1,05 m
- / Auffahrampen 2,80 m lang, 0,95 m breit komplett zusammenschiebbar
- / Wahlweise Auffahrrampe 2,80 m lang und 2,40 m breit, einteilig





/ BEKO H4

SPEZIELL FÜR DEN TRANSPORT VON ARBEITSBÜHNEN,
GABELSTAPLERN, BAUMASCHINEN ETC.

MONTAGE AUF 4-ACHS – LKW-FAHRGESTELL

ZULÄSSIGES GESAMTGEWICHT 32 / 35 T

- / Bereifung: 295/60 22,5 – 315/70 22,5
- / Nutzlast: max. 21 t
- / Achslast der Ladung: max. 10 t
- / Gewicht in der Grundausstattung: 2.690 kg (L=7.85 m)
- / Aufbauhöhe: max. möglich von 7,50 m bis 10,20 m
- / Aufbaubreite: 2,54 m
- / Ladehöhe: ca. 0,87 m bis 1,05 m
- / Auffahrampen 2,80 m lang, 0,95 m breit komplett zusammenschiebbar
- / Wahlweise Auffahrrampe 2,80 m lang und 2,40 m breit, einteilig





/ BEKO ZAH

SPEZIELL FÜR DEN TRANSPORT VON BAUMASCHINEN, ARBEITSBÜHNEN, GABELSTAPLERN ETC.

ZULÄSSIGES GESAMTGEWICHT 14 T

- / Bereifung: 8-fach 205/65 17,5
- / Nutzlast: ca. 10,5 T
- / Achslast der Ladung: max. 7 t
- / Gewicht in der Grundausstattung: ca. 3.100 kg
- / Aufbauhöhe: 6,10 m
- / Aufbaubreite: 2,54 m
- / Ladehöhe: ca. 0,78 m
- / Auffahrrampen 1,80 m lang, 0,95 m breit komplett zusammenschiebbar

GRUNDAUSSTATTUNG

- / Stabiler Grundrahmen speziell für Punktbelastung
- / Verstärkung im Außenrahmen mit Abstützung
- / Rutschsicherer Streckmetallbelag durchgehend verschweißt
- / Heckteil 2 x um ca. 3 Grad abgeschrägt für Geräte mit wenig Bodenfreiheit
- / Seitenplanke durchgehend mit Lastösenrinne und Rand 1 cm hoch überfahrbar
- / Wartungsfreie VA-Rampenwelle mit Polyamidlager geräuschfrei
- / Abstützung vorn und am Heck manuell 5-fach höhenverstellbar
- / Einhand-Sicherheitsverschluss / Diagonalstützen leicht abnehmbar
- / Komplett überfahrbar auch mit überbreiten Maschinen
- / Rampenhub leichtgängig mit Gasfedern, wartungsfrei
- / Bremssystem mit EBS / ABS
- / Elektroanlage 24 V EG mit Umriss- und Begrenzungsleuchten
- / DIN Zugöse D 40 mm
- / Aufbau und Rampen komplett feuerverzinkt



/ BEKO TRIDEM ZAH 25

ZULÄSSIGES GESAMTGEWICHT 25 T

- / Bereifung: 12-fach 205/65 17,5
- / Nutzlast: ca. 18,5 T
- / Achslast der Ladung: max. 10 t
- / Gewicht in der Grundausstattung: ca. 5.400 kg
- / Aufbauhöhe: 7,20 m
- / Ladehöhe: ca. 0,82 m
- / Auffahrrampen hydraulisch 2,80 m lang, 0,95 m breit
- / DIN Zugöse D 50 mm



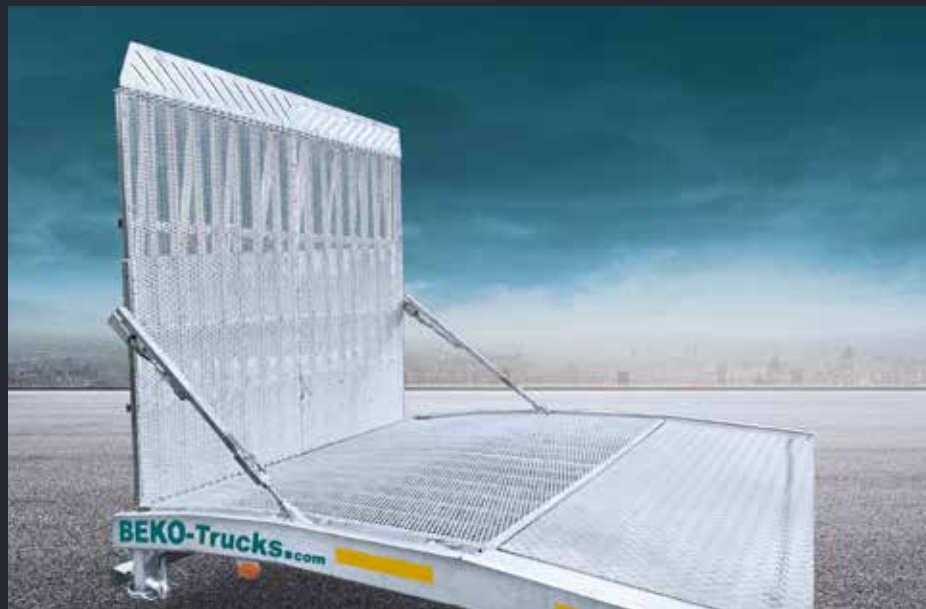
/ BEKO ZAH



/ BEKO BODENBELÄGE



/ BEKO BODENBELÄGE



/ BEKO LADUNGSSICHERUNG



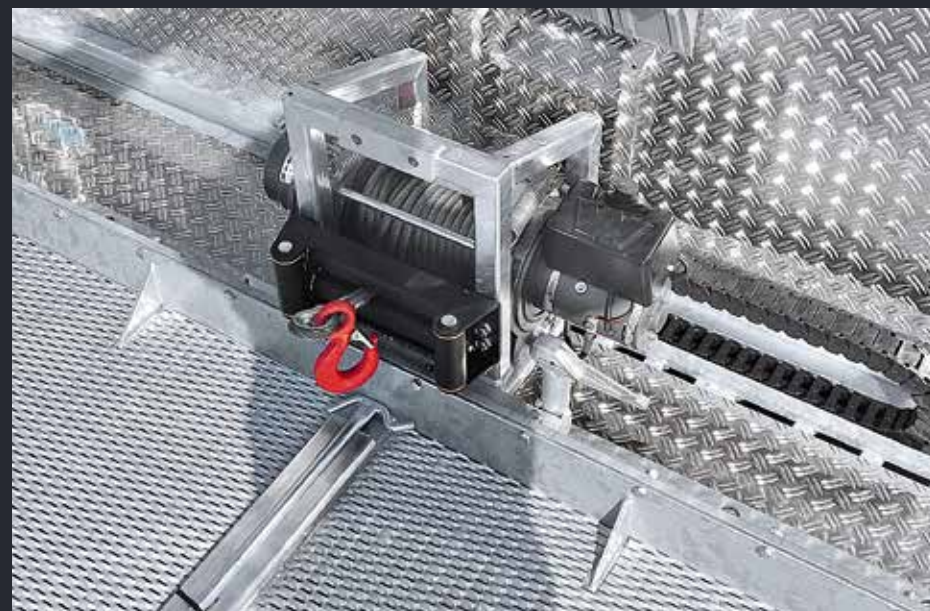
/ BEKO RAMPEN



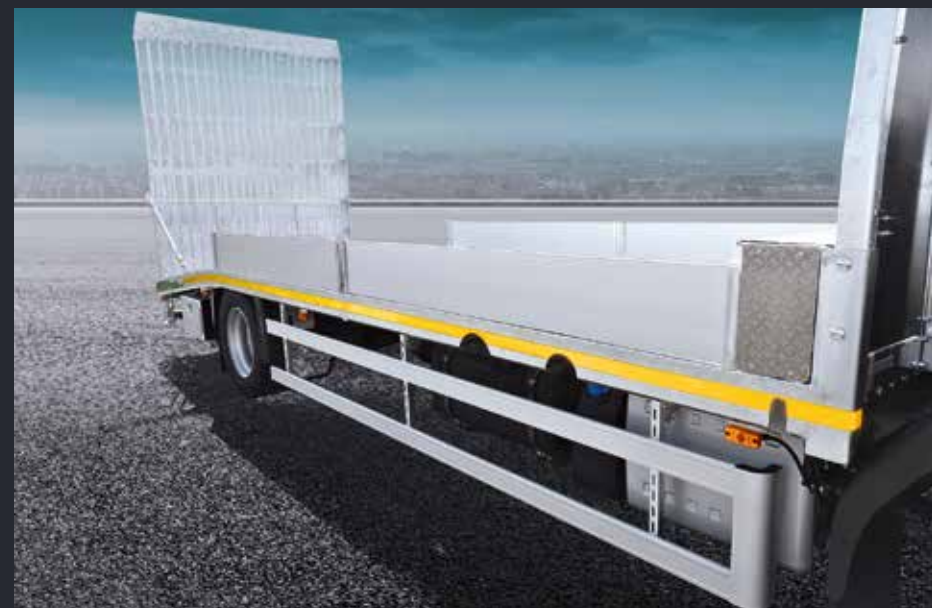
/ BEKO HYDRAULIK



/ BEKO SEILWINDEN



/ BEKO STIRN- UND BORDWAND



/ BEKO BELEUCHTUNG



/ BEKO RADMULDEN / TIEFBETT



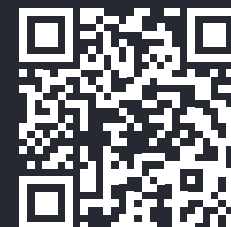
/ BEKO ZUBEHÖR



/ BEKO PLANENZUBEHÖR / STAUKISTEN



*„Die Qualität der BEKO Aufbauten steckt im Detail
und wird ständig weiterentwickelt und optimiert.
Das wissen unsere Kunden schon seit Jahren zu schätzen.“*



BEKO Trucks GmbH
Bertha-Benz-Str. 8
D- 71665 Vaihingen-Enz
Tel. +49 07042 98025

www.BEKO-Trucks.com
info@BEKO-Trucks.com